



П Р И К А З

№ 17410

Б О Е Р Ы К

« 05 » 02 2026

О внесении изменений в Правила землепользования и застройки муниципального образования «Столбищенское сельское поселение» Лаишевского муниципального района Республики Татарстан, утвержденные приказом Министерства строительства, архитектуры и жилищно-коммунального хозяйства Республики Татарстан от 27.11.2025 № 1708/о «Об утверждении Правил землепользования и застройки муниципального образования «Столбищенское сельское поселение» Лаишевского муниципального района Республики Татарстан»

В соответствии со статьями 31-33 Градостроительного кодекса Российской Федерации, законами Республики Татарстан от 25 декабря 2010 года № 98-ЗРТ «О градостроительной деятельности в Республике Татарстан», от 23 декабря 2023 года № 131-ЗРТ «О перераспределении полномочий между органами местного самоуправления муниципальных образований Республики Татарстан и органами государственной власти Республики Татарстан в области градостроительной деятельности», постановлением Кабинета Министров Республики Татарстан от 17.11.2025 № 956 «Об установлении случаев подготовки проектов, предусматривающих внесение изменений в генеральные планы поселений, генеральные планы городских округов, и проектов, предусматривающих внесение изменений в правила землепользования и застройки, без проведения общественных обсуждений и (или) публичных слушаний», приказом Министерства строительства, архитектуры и жилищно-коммунального хозяйства Республики Татарстан от 16.12.2025 № 1805/о «О подготовке проекта о внесении изменений в правила землепользования и застройки Столбищенского сельского поселения Лаишевского муниципального района Республики Татарстан», протоколом заседания Комиссии по подготовке проекта правил землепользования и застройки

в Республике Татарстан от 17.12.2025 № 67 и в целях приведения в соответствие с генеральным планом муниципального образования «Столбищенское сельское поселение» Лаишевского муниципального района Республики Татарстан, п р и к а з ы в а ю:

1. Внести в Правила землепользования и застройки муниципального образования «Столбищенское сельское поселение» Лаишевского муниципального района Республики Татарстан, утвержденные приказом Министерства строительства, архитектуры и жилищно-коммунального хозяйства Республики Татарстан от 27.11.2025 № 1708/о «Об утверждении Правил землепользования и застройки муниципального образования «Столбищенское сельское поселение» Лаишевского муниципального района Республики Татарстан», следующие изменения:

1.1. Пункт 5 статьи 10 части I изложить в новой редакции:

«5. Внесение изменений в Правила в части изменения границ подзоны территориальной зоны улично-дорожной сети (УДС) допускается после утверждения документации по планировке территории, предусматривающей установление красных линий с учетом положения о территориальном планировании в составе генерального плана в части планируемого размещения линейных объектов в области транспорта, за исключением случаев необходимости изменения границ подзоны с целью строительства и реконструкции объектов федерального, регионального, местного значения (кроме линейных объектов), а также с целью строительства и реконструкции объектов обеспечения внутреннего правопорядка, деятельности по исполнению наказаний и обороны и безопасности.»

1.2. На фрагменте карты «Карта градостроительного зонирования. Территориальные зоны» согласно приложению № 1 к настоящему приказу:

установить территориальную зону – общественно-производственную зону (ОП) в отношении земельного участка, образованного из многоконтурного земельного участка с кадастровым номером 16:24:000000:7149.

1.3. На фрагменте карты «Карта градостроительного зонирования. Подзоны территориальных зон» согласно приложению № 2 к настоящему приказу:

изменить границы подзоны улично-дорожной сети в отношении земельного участка, образованного из многоконтурного земельного участка с кадастровым номером 16:24:000000:7149.

1.4. Отобразить изменения, указанные в подпунктах 1.2 – 1.3 настоящего пункта, на следующих картах в составе указанных Правил:

«Карта градостроительного зонирования. Территориальные зоны»;

«Карта градостроительного зонирования. Подзоны территориальных зон»;

«Карта градостроительного зонирования. Территории, в границах которых предусматриваются требования к архитектурно-градостроительному облику объектов капитального строительства».

1.5. Карту «Карта границ зон с особыми условиями использования территорий. Карта границ особо охраняемых природных территорий» изложить в новой редакции согласно приложению № 3 к настоящему приказу.

1.6. Сведения о границах территориальных зон, являющиеся приложением к указанным Правилам, изложить в новой редакции согласно приложению № 4 к настоящему приказу (не приводится).

2. Отделу развития Казанской агломерации управления развития агломераций департамента развития территорий (Р.А. Маматовой) обеспечить:

направление настоящего приказа Руководителю Исполнительного комитета Лаишевского муниципального района Республики Татарстан в срок не позднее семи календарных дней с даты вступления его в силу;

размещение настоящего приказа на официальном сайте Министерства строительства, архитектуры и жилищно-коммунального хозяйства Республики Татарстан в информационно-телекоммуникационной сети «Интернет» в срок не позднее семи календарных дней с даты вступления его в силу;

размещение настоящего приказа в государственной информационной системе Республики Татарстан «Информационное обеспечение градостроительной деятельности Республики Татарстан» в течение 10 рабочих дней с даты его издания;

направление в филиал публично-правовой компании «Роскадастр» по Республике Татарстан в электронной форме сведений о границах территориальных зон, содержащих графическое описание местоположения границ территориальных зон и перечень координат этих границ в системе координат, используемой для ведения Единого государственного реестра недвижимости, в течение пяти рабочих дней с даты вступления в силу настоящего приказа;

размещение настоящего приказа в Федеральной государственной информационной системе территориального планирования не позднее чем по истечении 10 календарных дней с даты его издания.

3. Юридическому отделу (Р.И.Кузьмину) обеспечить направление настоящего приказа на государственную регистрацию в Министерство юстиции Республики Татарстан.

4. Установить, что настоящий приказ вступает в силу со дня его официального опубликования.

5. Контроль за исполнением настоящего приказа возложить на начальника управления развития агломераций департамента развития территорий С.А.Рыбакова.

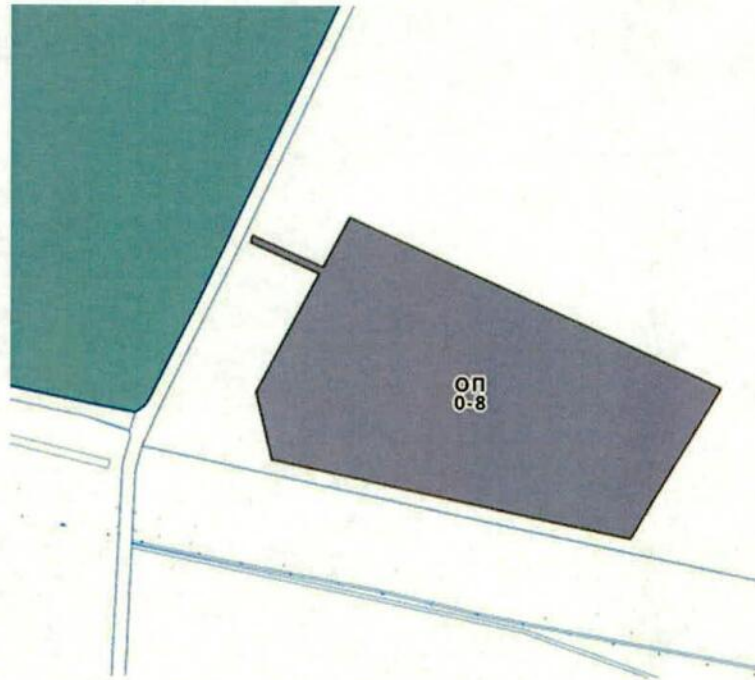
Заместитель министра



В.Н. Кудряшев



Приложение № 1
к приказу Министерства
строительства, архитектуры
и жилищно-коммунального
хозяйства Республики Татарстан
от «25» Од 2026 № 174/0

**Фрагмент карты «Карта градостроительного зонирования.
Территориальные зоны»**



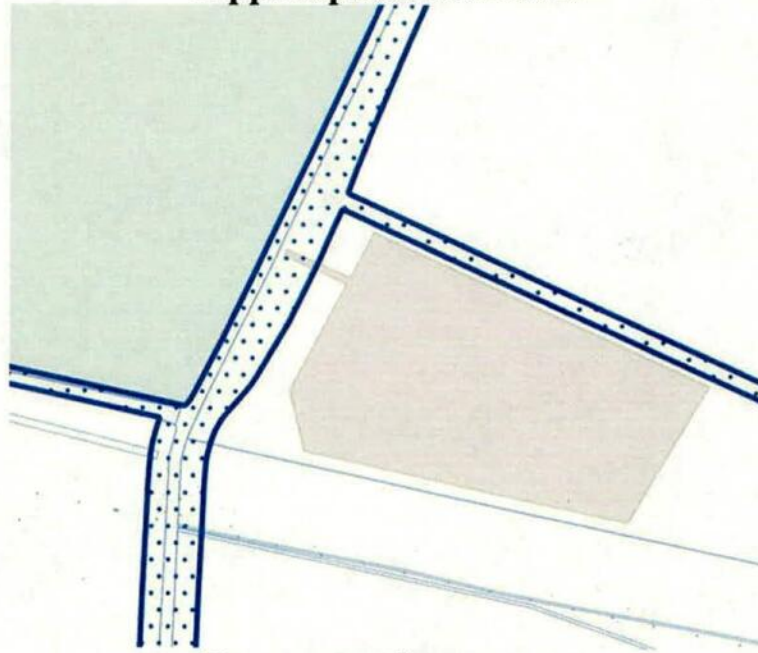
Условные обозначения

Ж-1 Индекс территориальной зоны
1-1 Уникальный номер территориальной зоны
→ порядковый номер территориальной зоны
→ порядковый номер границы населенного пункта


Цвет	Индекс	Виды территориальных зон
	ОП	Общественно-производственная зона
	П-2	Зона производственных предприятий с незначительным воздействием на окружающую среду

Приложение № 2
к приказу Министерства
строительства, архитектуры
и жилищно-коммунального
хозяйства Республики Татарстан
от «02» 02 2026 № 174/0

**Фрагмент карты «Карта градостроительного зонирования. Подзоны
территориальных зон»**



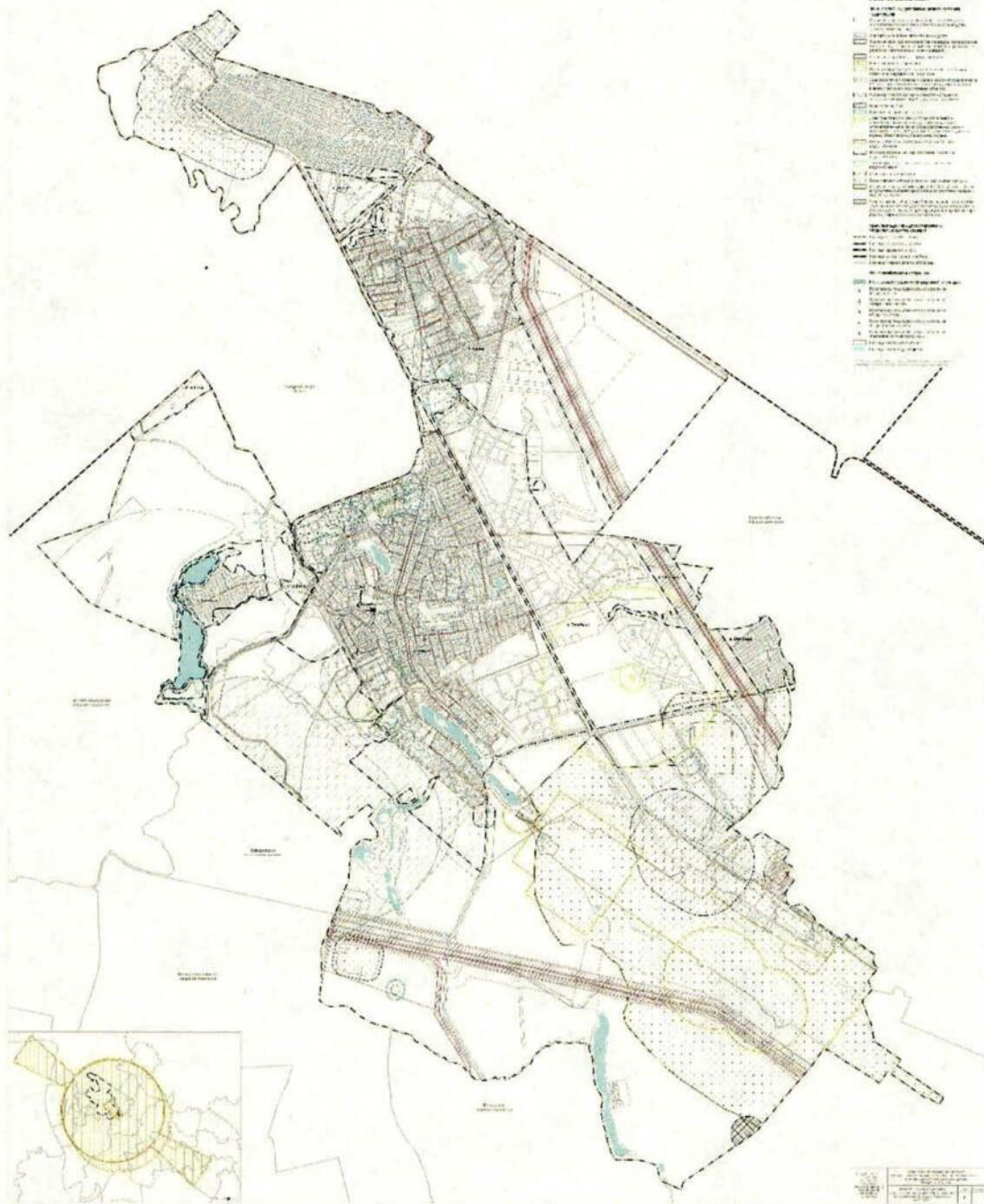
Условные обозначения

Цвет	Вид подзоны территориальных зон
	Подзона улично-дорожной сети

Приложение № 3
к приказу Министерства
строительства, архитектуры
и жилищно-коммунального
хозяйства Республики Татарстан
от «__» ____ 2026 № _____

«Карта границ зон с особыми условиями использования территорий. Карта границ особо охраняемых природных территорий»

ПРАВИЛА ЗЕМЛЕПОЛЬЗОВАНИЯ И ЗАСТРОЙКИ МУНИЦИПАЛЬНОГО ОБРАЗОВАНИЯ
«СТОЛБИЩЕНСКОЕ СЕЛЬСКОЕ ПОСЕЛЕНИЕ» ЛАИШЕВСКОГО МУНИЦИПАЛЬНОГО РАЙОНА РЕСПУБЛИКИ ТАТАРСТАН
КАРТА ГРАНИЦ ЗОН С ОСОБЫМИ УСЛОВИЯМИ ИСПОЛЬЗОВАНИЯ ТЕРРИТОРИЙ. КАРТА ГРАНИЦ ОСОБО ОХРАНЯЕМЫХ ПРИРОДНЫХ ТЕРРИТОРИЙ.



Приложение № 4
к приказу Министерства
строительства, архитектуры
и жилищно-коммунального
хозяйства Республики
Татарстан
от «05» 02 2026 № 174/10

**ПРАВИЛА
ЗЕМЛЕПОЛЬЗОВАНИЯ И ЗАСТРОЙКИ**

муниципального образования «Столбищенское сельское
поселение» Лаишевского муниципального района
Республики Татарстан

ПРИЛОЖЕНИЕ

**Сведения о границах территориальных зон
(не приводится)**